

Информатика онлайн 😊

Операционная система Интерфейс

Операционная система

Набор программ, управляющих оперативной памятью, процессором, внешними устройствами и файлами, а также ведущих диалог с пользователем

ФАЙЛЫ И ФАЙЛОВЫЕ СТРУКТУРЫ



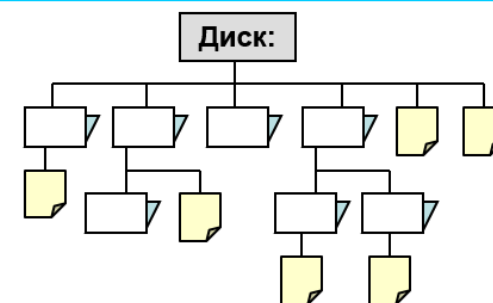
Операционная система

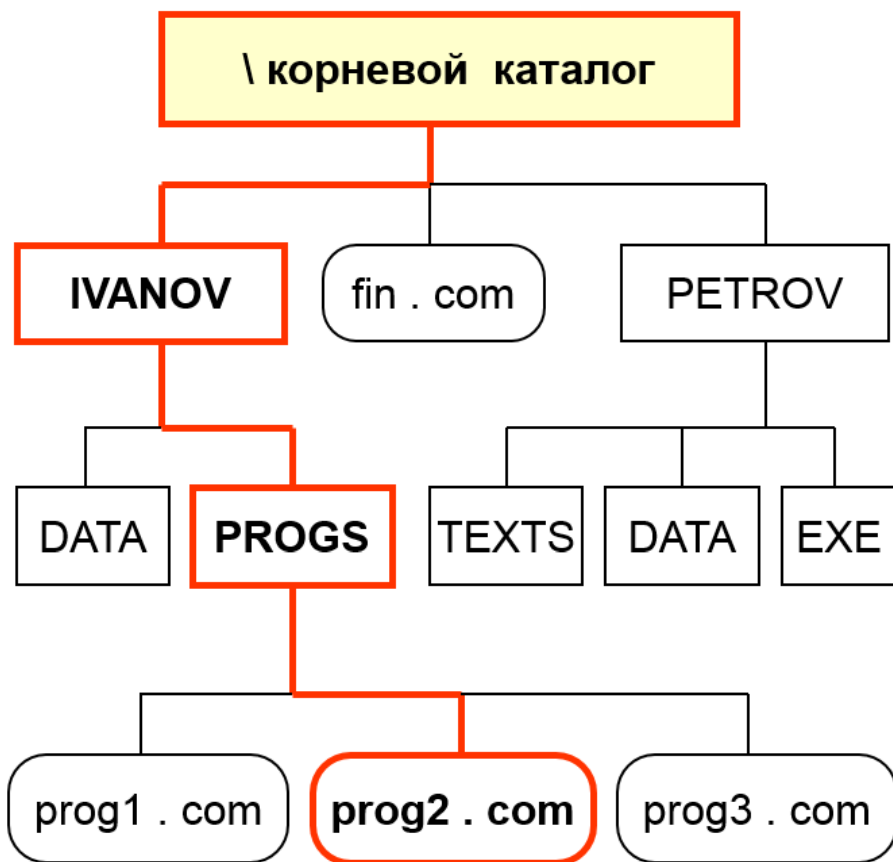
Файловая
система

Файл – это именованная совокупность данных, хранящихся на внешнем носителе

Файловая
структура

Одноуровневая файловая структура

Многоуровневая
файловая структура



Многоуровневая файловая структура

Иерархический способ организации файлов на диске. Кроме понятия «файл» при этом вводится понятие «каталог» (папка). Папка может находиться внутри другой папки. Папка самого верхнего уровня называется корневым каталогом.

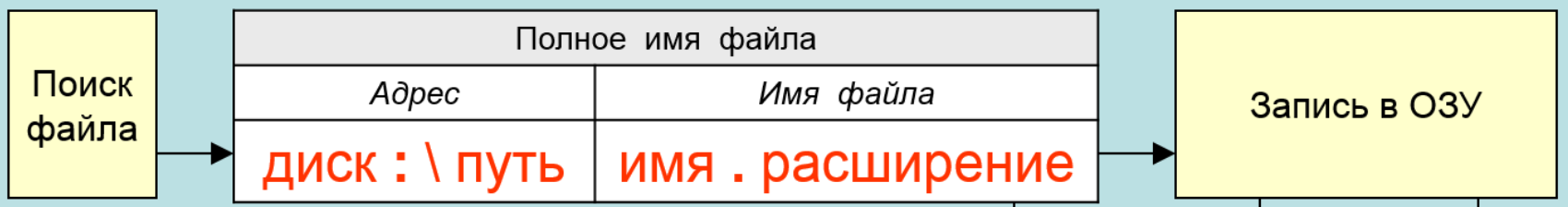
Пример полного имени файла

C: \ IVANOV \ PROGS \ prog2 . pas

Диск : Путь имя файла

Полный адрес → Диск : \ ^{корневой каталог} \ каталог \ . . . \ каталог \ имя . расширение

ИМЯ ФАЙЛА. ПУТЬ К ФАЙЛУ.

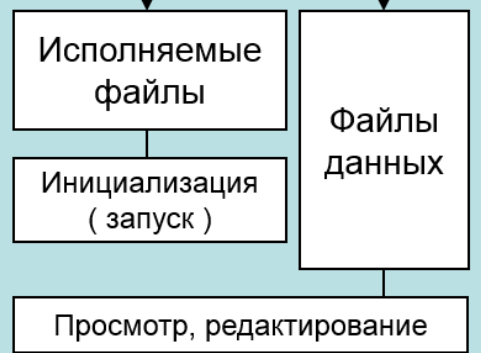


На одном компьютере может быть несколько дисководов – устройств работы с дисками. Каждому дисководу присваивается однобуквенное имя, после которого ставится двоеточие, например А : , В : , С : .

Часто на персональных компьютерах жесткий диск большой емкости делят на разделы. Каждый из таких разделов называется логическим диском. Каждому логическому диску также присваивается имя (D : , E : . . .).

Имя логического (физического) диска, содержащего файл, является первой «координатой» в полном имени файла, определяющей место расположения файла.

Текстовый файл	* . txt
Архивный файл	* . rar
Исполняемые файлы	* . com
	* . exe
	* . bat
Графические файлы	* . bmp
	* . gif
Файл Word	* . doc
Файл Excel	* . xls
Файл Power Point	* . ppt



Чтобы найти нужный файл, пользователю должно быть известно:

- имя файла
- место хранения файла

Пользовательский интерфейс

- Пользовательский интерфейс – способ взаимодействия программы с пользователем.
- Дружественный пользовательский интерфейс – удобный для пользователя способ взаимодействия программы с пользователем.

```

C:\ Командная строка
Microsoft Windows XP [Версия 5.1.2600]
(C) Корпорация Майкрософт, 1985-2001.

C:\Documents and Settings\Алина>dir
Том в устройстве C не имеет метки.
Серийный номер тома: 604E-AA93

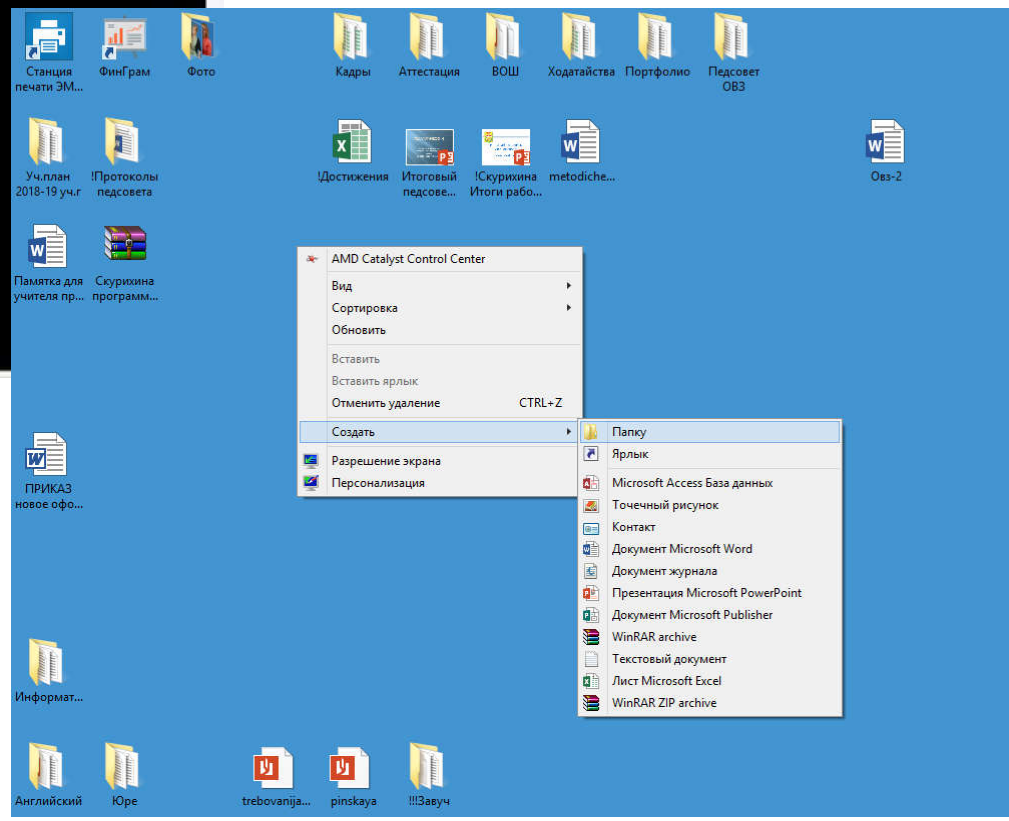
Содержимое папки C:\Documents and Settings\Алина

10.10.2010 17:35 <DIR> .
10.10.2010 17:35 <DIR> ..
01.07.2009 03:21 <DIR> WINDOWS
12.10.2010 16:30 <DIR> Главное меню
11.09.2010 20:42 119 138 Главное меню.rar
30.06.2009 22:45 <DIR> Избранное
17.10.2010 14:25 <DIR> Мои документы
17.10.2010 16:23 <DIR> Рабочий стол

1 файл 119 138 байт
? папок 636 911 616 байт свободно

C:\Documents and Settings\Алина>_

```



Виды интерфейса

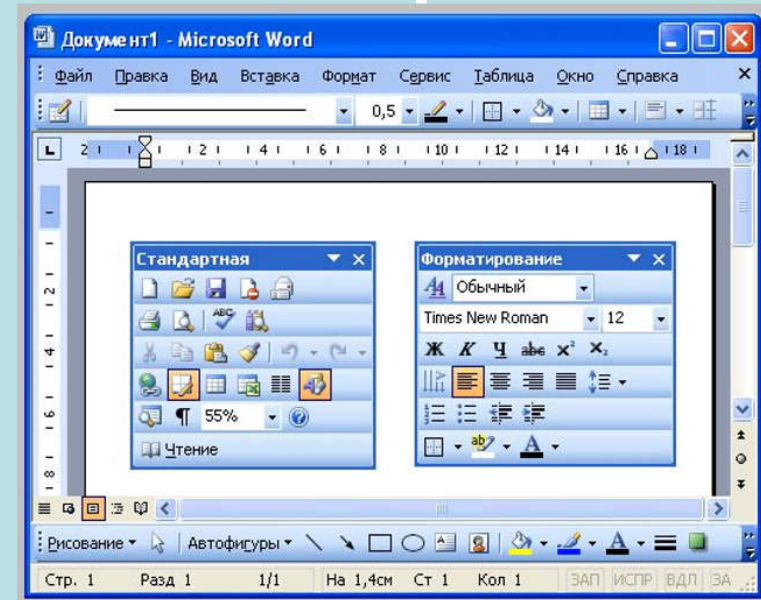
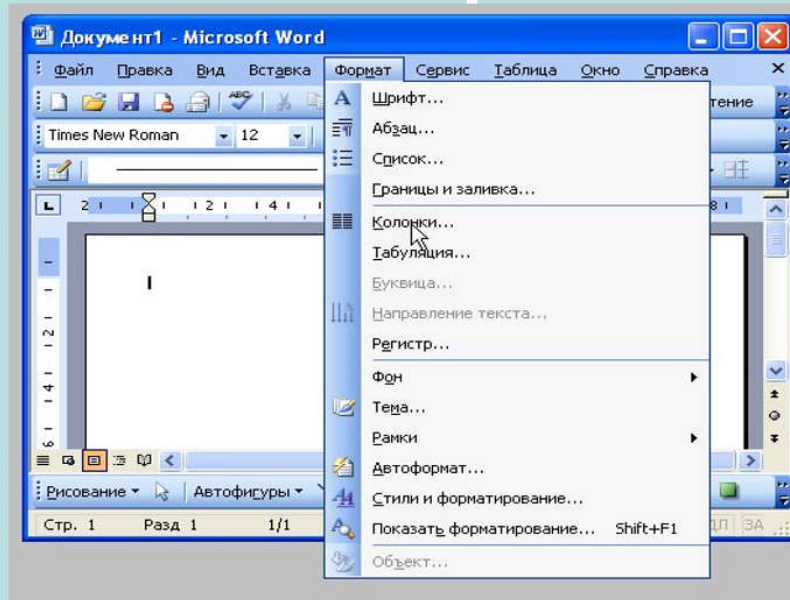
Посимвольный
ввод команд
с клавиатуры

Выбор команд
из МЕНЮ

Ввод команд путем нажатия
функциональных
или «горячих» клавиш

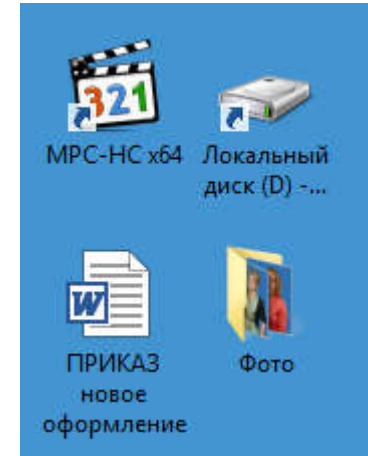
Текстовое МЕНЮ

Объектно-ориентированный интерфейс



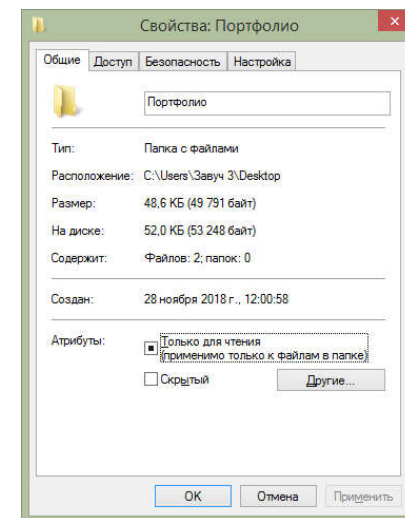
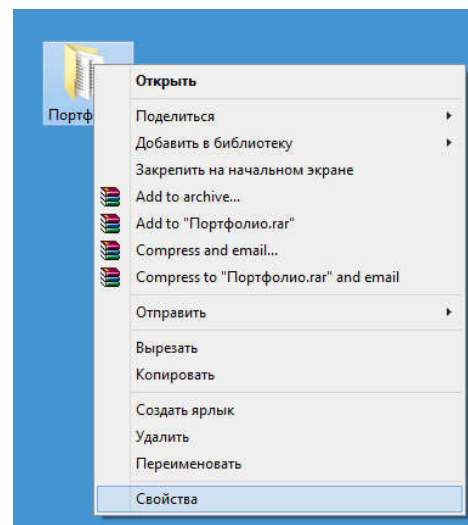
Объекты операционной системы (ОС)

- Документы – хранят данные разных типов.
- Папки – обеспечивают доступ к каталогам.
- Программы – используются для обработки документов.
- Устройства – обеспечивают доступ к внешним устройствам компьютера



С объектом связаны:

- имя
- графическое обозначение
- свойства
- действия (поведение)



Меню – это выводимый на экран список, из которого пользователь может выбирать нужный ему элемент.

Контэкстное меню — список команд, которые можно выполнить над выбранным объектом.

